

DESCRIZIONE

PopTray è un programma con licenza GNU GPL e scritto in Delphi/Kylix che consente di controllare la posta presente nei propri account dei vari server POP3 di posta elettronica e di decidere quali messaggi poi scaricare e quali cancellarli immediatamente dai server senza essere costretti ad inutili e/o pericolosi trasferimenti sul proprio pc.

Le caratteristiche e funzioni sono:

- numero non limitato di account da controllare
- numero dei messaggi sulla barra delle applicazioni
- visualizzazione rapida dei messaggi
- cancellazione dei messaggi dal server

- creazione di regole di identificazione dei messaggi per ottenere: diversi suoni di “notifica”, cancellazione automatica dal server, esecuzione automatica di un file EXE, riconoscimento di messaggi di “spam” od altro
- configurabilità di Hot-key / Bottoni del Mouse / Linee di Comando-Line per ulteriori funzioni
- supporto di Plug-in:
 - Protocol plug-ins (ad esemio IMAP4, Hotmail, Gmail, etc.)
 - Notify plug-ins (ad esempio Flashing scroll-lock light, ScreenSaver)
- gestione dello spam usando regole e liste di controllo white/black (buoni / cattivi)
- Notifiche multiple (suoni, pop-up, ecc.)
- Tradotto in più di 30 lingue (italiano compreso)

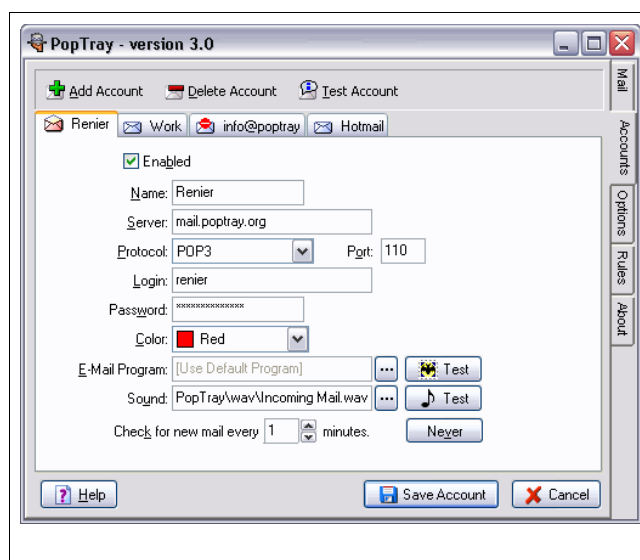
CARATTERISTICHE

La caratteristica principale del programma è la possibilità di controllare la posta presente nei propri account di posta elettronica e di poter decidere quali cancellare immediatamente dal server senza essere costretti a scaricarli sul proprio pc.

Configurazione

Per il suo utilizzo è naturalmente necessario fornire le informazioni per accedere agli account dei propri server di posta elettronica:

- nome ed indirizzo del server
- protocollo
- login e password
- colore e suono di identificazione
- intervallo di tempo per controllo di nuovi messaggi (oppure mai)

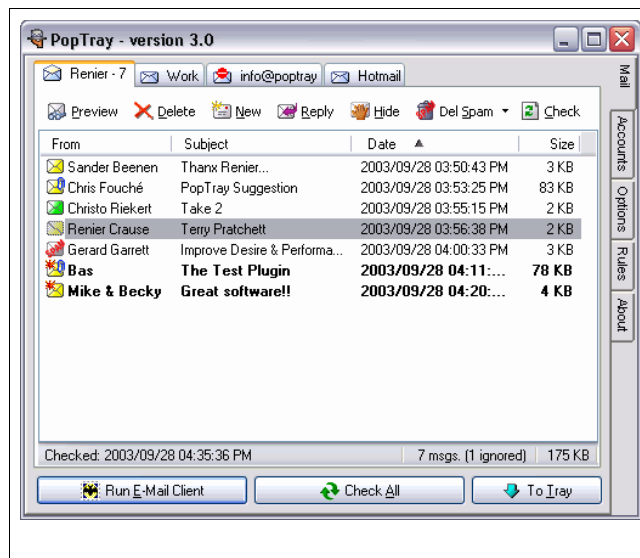




Utilizzo

Fatto ciò per tutti i nostri account, è possibile poi usare PopTray per interrogare i nostri server di posta elettronica:

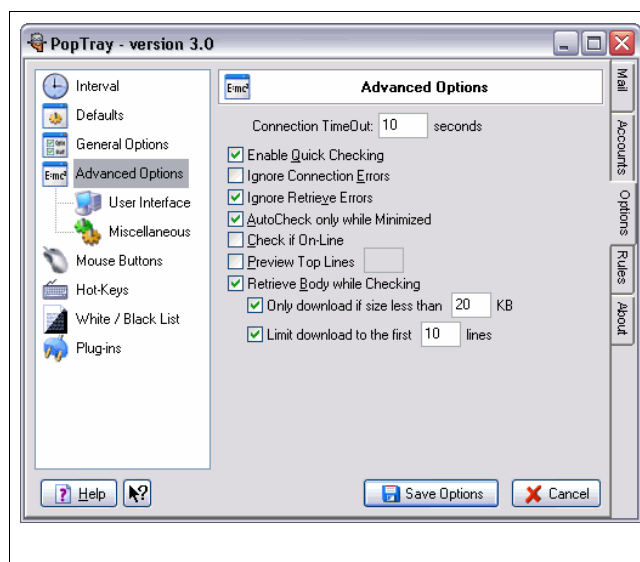
- cliccando sul bottone “chek all / controlla tutto”
- cliccando poi su ogni bottone riferito ad ogni account di posta
- cliccando sui nomi dei file da visualizzare / cancellare /rispondere / classificare come spam / ecc., come mostrato dall'immagine a fianco



Opzioni

Sono attivabili diverse opzioni:

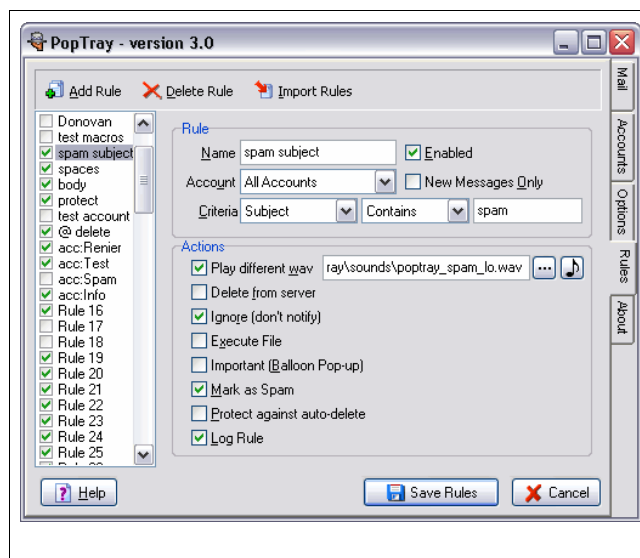
- intervallo fra ogni controllo dei nuovi messaggi
- client e-mail, suono, lingua
- opzioni generali
- opzioni avanzate
- tasti del mouse
- configurazione dei tasti rapidi (hot key)
- compilazione ed aggiornamento della “white / black” lista (mittenti buoni / cattivi)
- scelta fra i plug-in disponibili



Regole

Si possono definire delle regole da applicare ai messaggi:

- scegliere un altro suono di notifica
- cancellare automaticamente dal server
- ignorare
- eseguire un file EXE
- segnare come “importante”
- segnarlo come “spam”
- proteggerlo da un “auto-delete”
- sottoporlo al “log delle regole”





REQUISITI

PopTray funziona in ambiente WIN32, da Windows 95 a Windows XP.

ALTERNATIVE

[Magic Mail Monitor 3](#): in ambiente Win32

LINK

<http://www.poptray.org>

<http://sourceforge.net/projects/poptray/>