



**POPTray** è un avvisatore di posta Open Source con le seguenti caratteristiche:

- numero illimitato di account
- numero dei messaggi direttamente sulla barra delle icone
- rapido preview dei messaggi
- **cancellazione dei messaggi dal server senza doverli scaricare**
- regole di identificazione dei messaggi in base a criteri personali con azioni conseguenti (suoni diversi, cancellazione immediata, marcatura come spam, ecc.)\*
- supporto dei Plug-in: (IMAP4, POP3SSL, Hotmail, Notify, ecc.)
- gestione dello spam usando regole e white/black lists
- tradotto in più di 30 lingue (italiano compreso)
- completo di procedure per Install / Uninstall
- ed altro ancora...

[www.poptray.org](http://www.poptray.org)



# POPTray - sorgenti



**POPTray** rende disponibili i sorgenti scritti in Delphi 7.0.

I sorgenti sono naturalmente disponibili per il download.

Per compilare il sorgente saranno necessari:

- Cool Tray Icon = Great freeware TrayIcon component.
- Unofficial ActionBand Update = Gli ActionBand update risolvono alcuni errori Delphi 7.0's ActionBand components e aggiungono il componente TActionPopupMenu

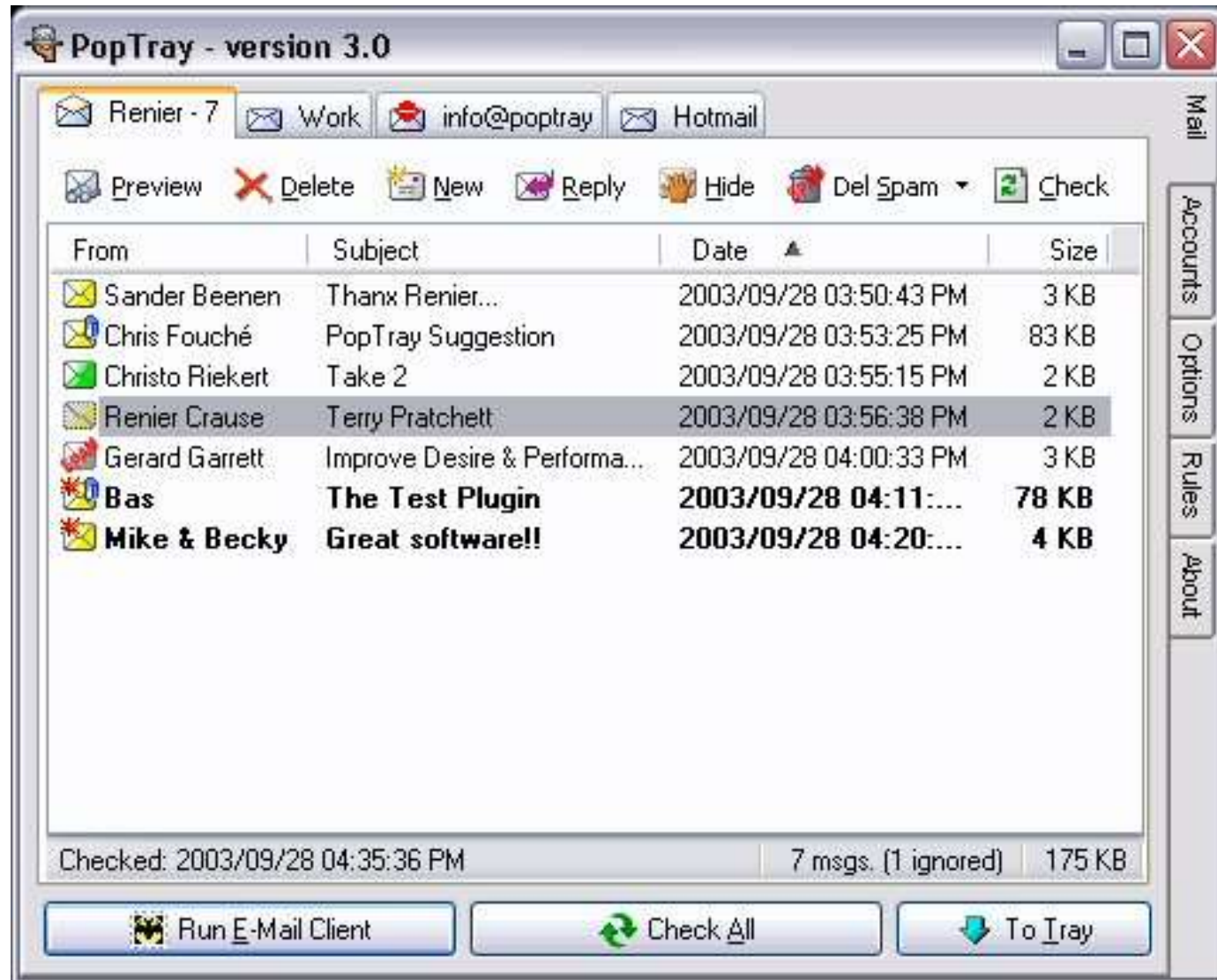


[www.poptray.org](http://www.poptray.org)

# POPTray - Mail screen



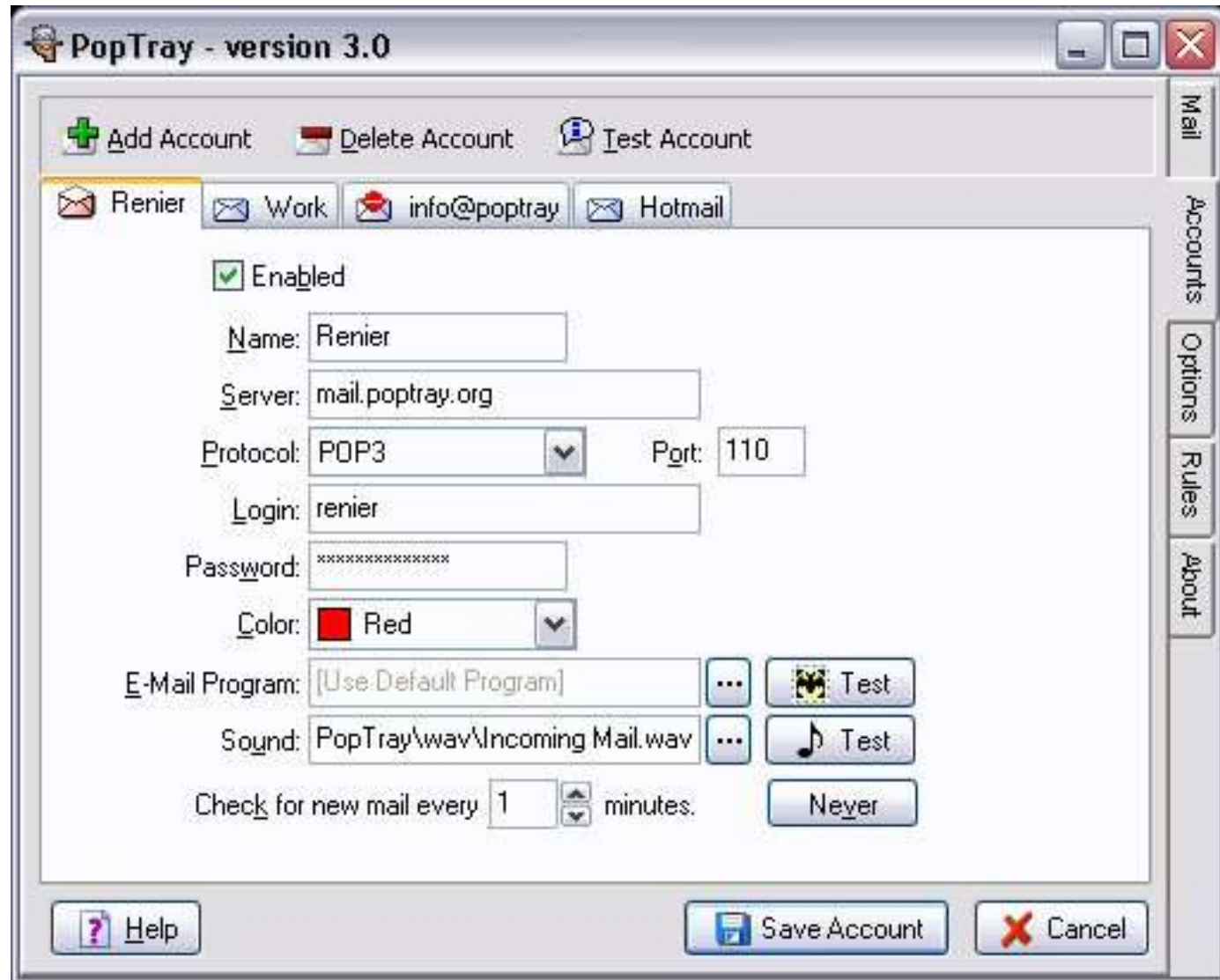
## POPTray: Screen Shot funzione Mail



# POPTray - Accounts screen



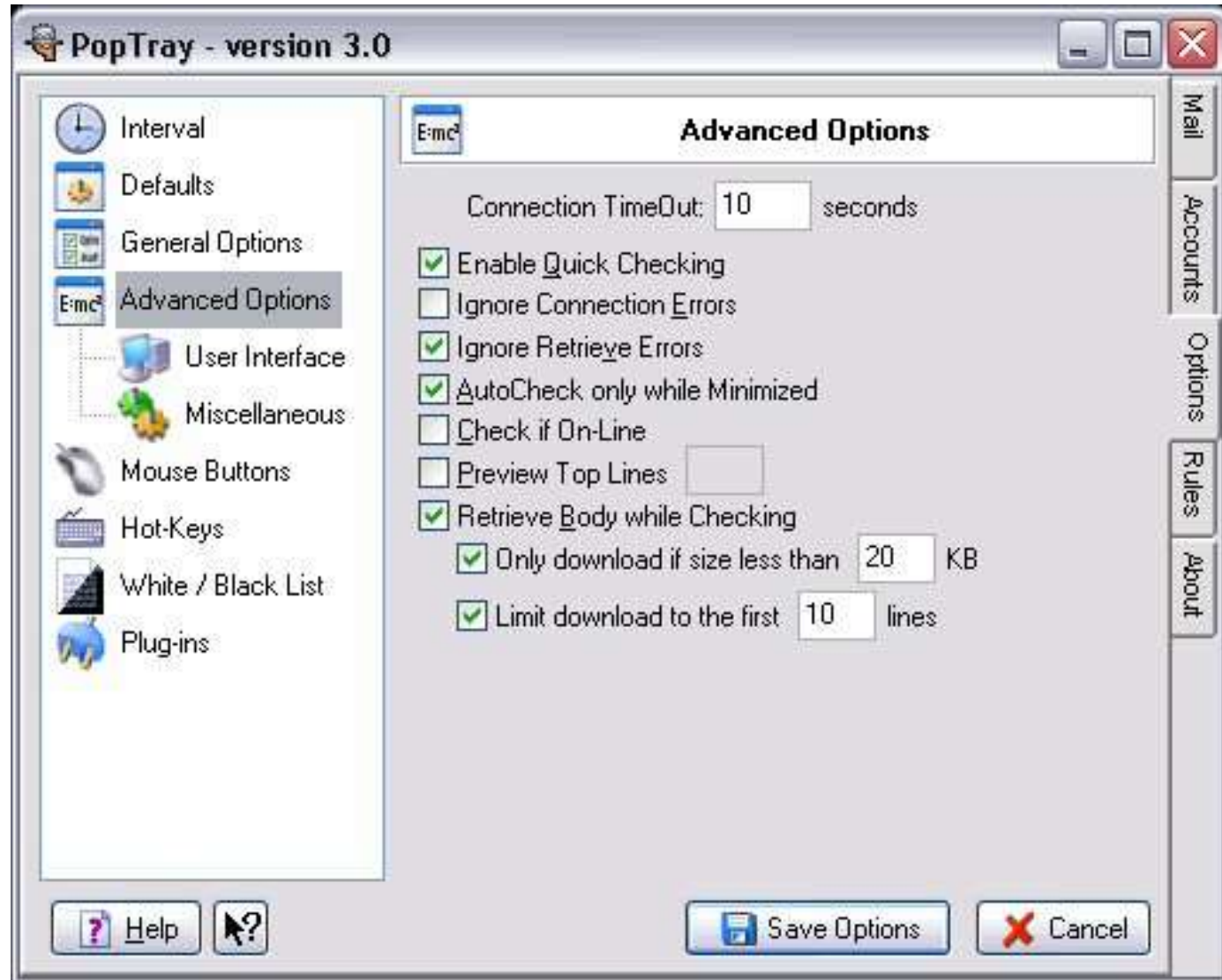
## POPTray: Screen Shot funzione Accounts



# POPTray – Options screen



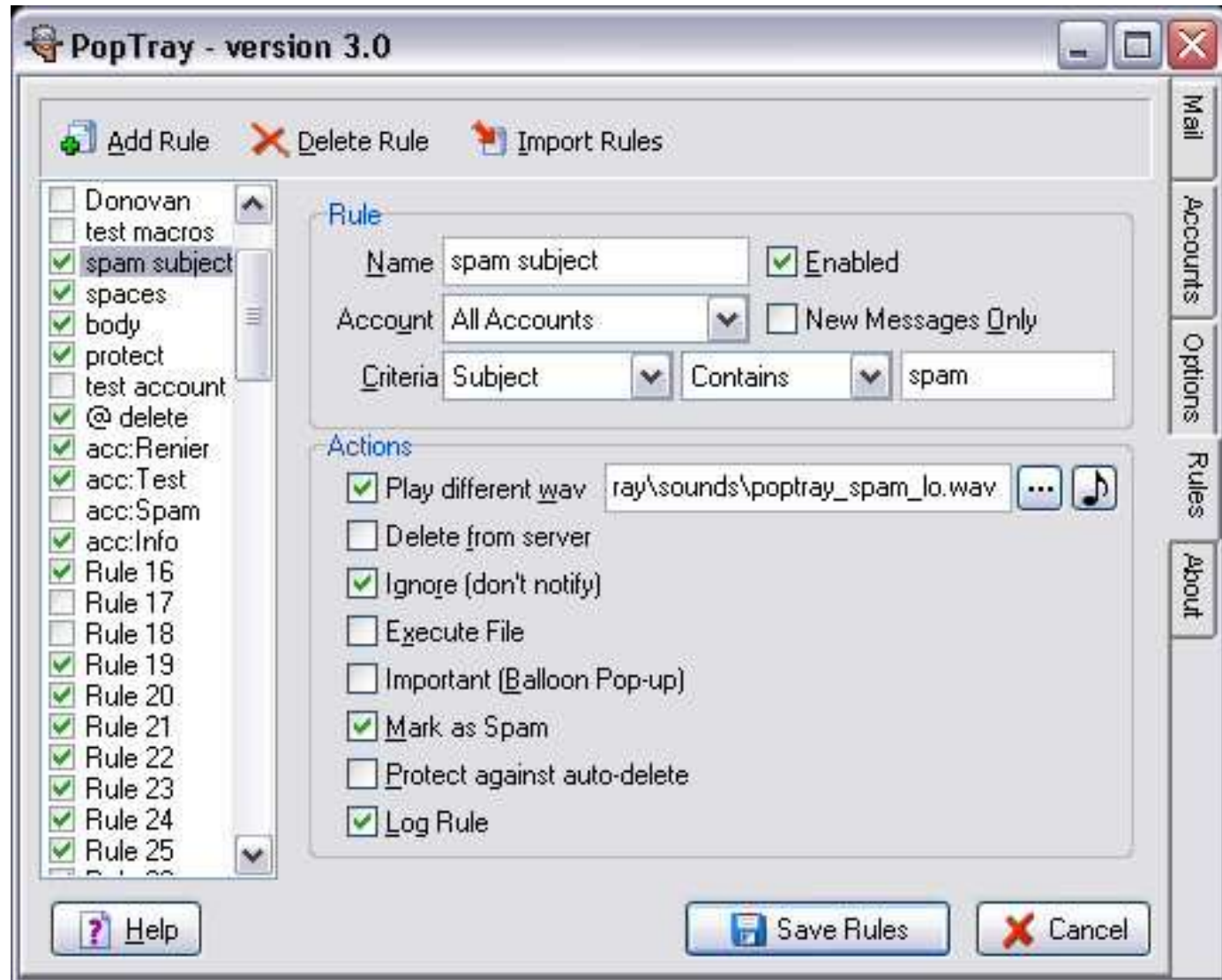
## POPTray: Screen Shot funzione Opzioni



# POPTray – Rules screen



## POPTray: Screen Shot funzione Regole



# POPTray – About screen



## POPTray: Screen Shot funzione About



# EREMOVER – uso libero

## EREMOVER: Email Remover:

è un avvisatore di posta di uso libero con le seguenti caratteristiche:

- ad ogni utilizzo bisogna fornire come login: UNREGISTERED USER e come password il numero 12345
- e' meno veloce e potente di POPTray
- e non è Open source.



[www.email-remover.com](http://www.email-remover.com)

# EREMOVER – account setting



## EREMOVER: Email Remover:

Naturalmente occorre descrivere gli account dei vari server di posta elettronica



[www.email-remover.com](http://www.email-remover.com)

# EREMOVER – get mail



## EREMOVER: Email Remover:

.... oppure, se già fatto, si può accedere agli stessi per conoscere quanto arrivato



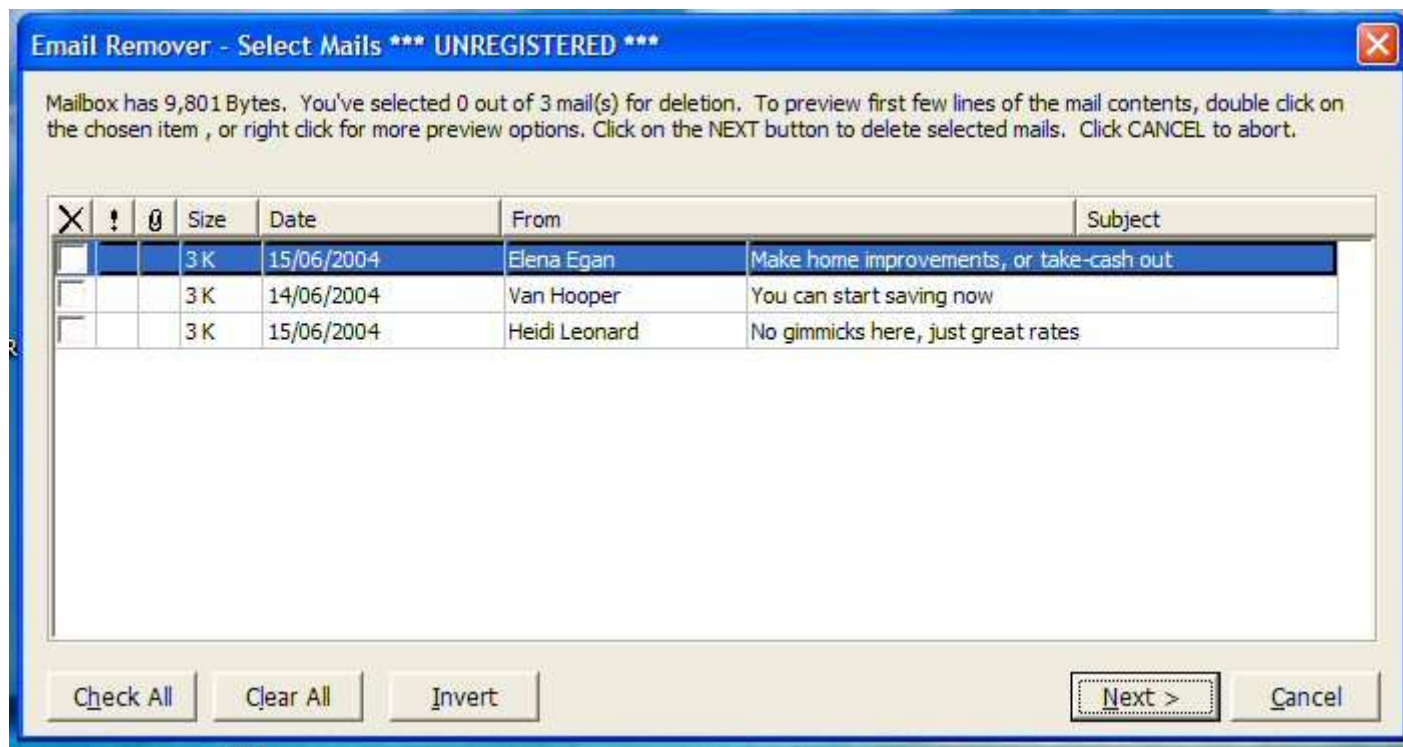
[www.email-remover.com](http://www.email-remover.com)

# EREMOVER – delete mail



## EREMOVER: Email Remover:

.... contrassegno le mail *spazzatura*, premo su Next e le cancello dal server



[www.email-remover.com](http://www.email-remover.com)